



# INSECTICIDES

Tryphene Trading & Consulting Sarl.

Juin 2023



## Effets du Produit

Nous sommes fiers de vous proposer un insecticide qui élimine les insectes par **effet biologique** et non par **effet toxique**.

Les insecticides biologiquement efficaces ne tuent pas immédiatement l'insecte comme le font les insecticides toxiques.

Tout d'abord, ils perturbent les voies respiratoires des insectes et les éliminent.

Les insecticides biologiquement efficaces ne sont pas dangereux pour les êtres à sang chaud comme le sont les insecticides toxiques.

Veillez noter que **les insecticides qui tuent immédiatement les insectes ne sont pas biologiquement efficaces, ils sont toxiquement efficaces et représentent un danger pour toutes les créatures.**



# Les points forts de nos insecticides

Les insectes sont des créatures à sang froid qui vivent entièrement grâce à leur système nerveux. Ils n'ont pas de système circulatoire. Ils mènent leur vie en respirant à travers les orifices de leur corps appelés trachées. Par conséquent, même s'il y a une petite quantité de substance active dans la zone où ils respirent, leur système nerveux sera affecté, ce qui les poussera à s'éloigner de cette zone et à mourir rapidement.

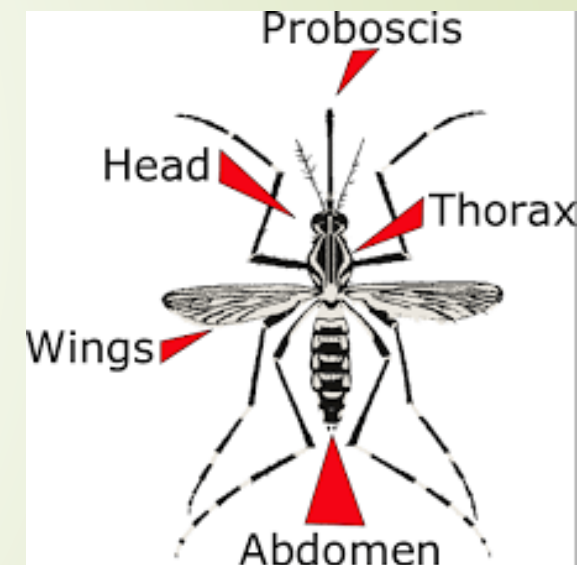
**Aucun autre insecticide proposé par d'autres entreprises ne contient moins d'ingrédients actifs que les notre.**

Les insecticides toxiques n'offrent pas réellement de solution au problème des insectes, même s'ils les tuent. Par nature, toutes les créatures vivantes ont l'instinct de préserver leur lignée. Lorsque les insectes sont confrontés à une menace de mort artificielle, ils essaient de se reproduire et de pondre davantage d'œufs que d'habitude, faisant preuve d'efforts extraordinaires, tout en développant une immunité à cet insecticide.

Les insecticides toxiques entraînent une détérioration de l'équilibre écologique en éliminant les microorganismes en même temps que les insectes, ce qui a conduit à une multiplication des insectes.

**Nos insecticides sont des produits uniques qui offrent des solutions certaines et permanentes à tous les problèmes d'insectes, sans nuire à la santé humaine et environnementale.**

Ils ont effet de tuer et de repousser de manière permanente jusqu'à 3 mois les insectes volants et rampants tels que les moustiques, les mouches domestiques, les cafards, les fourmis, les puces, les poux, les acariens, les punaises de lit, les araignées, les tiques, les scorpions, etc.



# Les Produits



## Zones d'Utilisation

**Nos insecticides sont utilisés dans tous les espaces intérieurs et extérieurs tels que les maisons, les chantiers, les bureaux, les restaurants, les marchés, les boulangeries, les écoles, les refuges pour animaux, les fermes...**

**Lors de vos déplacements, vous pouvez vous protéger des punaises de lit, des acariens, des poux, des puces, de la gale et autres parasites en pulvérisant l'insecticide sur et autour du lit, des bagages et des sacs dans votre chambre d'hôtel.**

**De cette façon, vous évitez de transporter ces insectes des hôtels à votre domicile.**

**Vous pouvez vous protéger des tiques, des moustiques et autres insectes en pulvérisant l'insecticide dans les endroits, l'environnement, les vêtements et les chaussures dans les zones de pique-nique. N'oubliez pas qu'une simple piqûre de moustique, tout comme d'une tique, peut vous infecter avec un virus dangereux.**

**Il suffit d'appliquer nos insecticides sur les zones de déplacement et les trajets des insectes pour s'en débarrasser.**



# Applications

- ❑ Nos insecticides sont appliqués en quantité suffisante et de manière précise dans les zones d'intérieures et extérieures où les insectes peuvent être trouvés, placés ou passés

**Si le produit est appliqué avec un réglage précis, la durée d'application est plus longue, mais l'effet est beaucoup plus élevé et l'effet permanent (résiduel) est prolongé.**

- ❑ Il est appliqué en pulvérisant généreusement à une distance d'environ 1 mètre jusqu'à ce que les surfaces deviennent légèrement humides sur les murs, les meubles, les rideaux, les tapis, les fauteuils, les chambres à coucher, les chaussures, les vêtements, les armoires de cuisine et de vêtements, les parties inférieures et arrières des machines et des plans de travail dans la cuisine, les fissures, les portes, les fenêtres, les balcons, les terrasses et les vases.
- ❑ Dans les endroits intérieurs présentant de nombreux problèmes d'insectes tels qu'un refuge pour animaux, un entrepôt ou un magasin, une solution définitive et permanente est proposée pendant au moins 3 mois en effectuant une pulvérisation à froid pendant plus de 8 heures en fermant toutes les portes et fenêtres. Ces applications sont généralement effectuées la nuit.
- ❑ L'application est différente des autres insecticides. Elle est appliquée en pulvérisant sur les surfaces où les insectes peuvent se trouver, se poser ou passer. En règle générale, une seule application suffit. Cependant, en cas de problèmes persistants et de résistance acquise par les insectes, il peut être nécessaire de répéter les applications tous les 2 à 3 jours jusqu'à ce que les insectes disparaissent complètement.



**Bien agiter avant de pulvériser !**

# Pourquoi choisir nos insecticides?

- ✓ Nos insecticides sont à base d'eau, de nouvelle génération et uniques en leur genre. Ils ne contiennent pas de PBO, de solvants ou d'autres solvants dangereux dérivés du pétrole. Ils sont inodores et ne laissent pas de taches. Ils peuvent être appliqués sur toutes sortes de surfaces (tissu, bois, métal, plastique, cuir, etc.)
- ✓ Obtenez un insecticide avec des effets répulsifs et mortels permanents jusqu'à 3 mois contre les insectes volants et rampants tels que : **moustiques, mouches, cafards, fourmis, poux, puces, acariens, punaises, araignées, tiques, scorpions...** Et dites Adieu au **Paludisme**.
- ✓ Nos insecticides peuvent être appliqués par tout le monde sans utiliser de masques ni d'équipement de protection.
- ✓ Aucune autre entreprise ne propose un insecticide contenant moins d'ingrédients actifs que le nôtre.
- ✓ Étant donné que la tête de pulvérisation d'origine des flacons de nos insecticides peut pulvériser beaucoup plus finement que ses concurrents, l'application dure longtemps, et l'effet est élevé et permanent.
- ✓ Nos insecticides ne contiennent pas de propulseurs, il n'est donc pas nécessaire de fermer les portes et les fenêtres, de quitter ou d'aérer la maison lors de l'application de l'insecticide avec un pulvérisateur ou l'emballage d'origine de l'insecticide.





# Certificats



**Merci...**



**Tryphene**   
Trading & Consulting  
West Africa

**Immeuble Oro / Appt 2B  
Boulevard du Gabon  
ILOT7 LOT 28G  
Quartier Brou Fulgence  
Marcory  
Abidjan / Cote d'Ivoire**

**T : +225 05 84 39 26 74**